

佛山市人民政府

主动公开

佛府函〔2015〕72号

佛山市人民政府 关于印发佛山市声环境功能区划分方案的通知

各区人民政府，市政府各部门、直属各机构：

现将《佛山市声环境功能区划分方案》印发给你们，请认真贯彻执行。

佛山市人民政府

2015年7月17日

佛山市声环境功能区划分方案

一、前言

随着城市的发展，佛山市各区在用的区域环境噪声适用区划分方案已落后于城市发展现状和规划的要求。为了适应城市发展需求，进一步改善和巩固佛山市声环境质量，市环境保护局于2012年着手对佛山市声环境功能区进行重新划分。

二、依据

(一)《中华人民共和国环境噪声污染防治法》(1996年10月);

(二)《声环境质量标准》(GB3096-2008);

(三)《声环境功能区划分技术规范》(GB/T15190-2014);

(四)《铁路运输安全保护条例》(2005年4月);

(五)《广东省高速公路管理条例》(2012年1月9日广东省第十一届人民代表大会常务委员会第三十一次会议修订);

(六)《佛山市城市总体规划(2012—2020)》;

(七)《佛山市综合交通规划》(2009年6月);

(八)《佛山市道路建设规划管理规定》;

(九)《佛山生态市建设规划(2012—2020年)》;

(十)市国土规划局关于佛山市高速公路、一级公路、二级公路、城市快速路、内河航道、城市轨道交通(地面段)及佛山市各中心城区现状主、次干路名称及里程清单;

(十一) 各区总体规划等相关资料。

三、适用区域及执行标准

(一) 各类声环境功能区适用区域说明。

1.0 类声环境功能区适用区域：康复疗养区等特别需要安静的区域。

2.1 类声环境功能区适用区域：以居民住宅、医疗卫生、文化教育、科研设计、行政办公为主要功能，需要保持安静的区域。

3.2 类声环境功能区适用区域：以商业金融、集市贸易为主要功能，或者居住、商业、工业混杂，需要维护住宅安静的区域。

4.3 类声环境功能区适用区域：以工业生产、仓储物流为主要功能，需要防止工业噪声对周围环境产生严重影响的区域。

5.4 类声环境功能区适用区域：道路干线两侧一定距离之内，需要防止交通噪声对周围环境产生严重影响的区域，包括 4a 类和 4b 类两种类型，4a 类为高速公路、一级公路、二级公路、城市快速路、城市主干路、城市次干路、城市轨道交通（地面段）、内河航道两侧区域；4b 类为铁路干线两侧区域。

6. 大工业区中的生活小区，从工业区中划出，根据其与生产现场的距离和环境噪声污染状况，定为 2 类或 1 类声环境功能区。

(二) 各类声环境功能区适用区执行环境噪声标准。

根据《声环境质量标准》(GB3096-2008)，各类噪声声环境功能区执行环境噪声标准如表 1。

表 1 各类声环境功能区适用区执行环境噪声标准

类别		昼间[dB (A)]	夜间[dB (A)]
0 类		50	40
1 类		55	45
2 类		60	50
3 类		65	55
4 类	4a 类	70	55
	4b 类	70	60

昼间是指 6:00 至 22:00 之间的时段,该时段执行昼间标准;夜间是指 22:00 至次日 6:00 之间的时段,该时段执行夜间标准。

各类声环境功能区夜间突发噪声,其最大声级超过环境噪声限值的幅度不得高于 15 dB (A)。

4b 类声环境功能区环境噪声限值,适用于 2011 年 1 月 1 日起环境影响评价文件通过审批的新建铁路(含新开廊道的增建铁路)干线建设项目两侧区域;穿过城区的既有铁路(2010 年 12 月 31 日前已建成运营的铁路或环境影响评价文件已通过审批的铁路建设项目)及其改、扩建项目,铁路干线两侧区域不通过列车时的环境背景噪声限值,按昼间 70 dB (A)、夜间 55dB (A) 执行。

四、划分原则

(一)有效地控制噪声污染的程度和范围,提高声环境质量,保障城市居民正常生活、学习和工作场所的安静。

(二)以城市总体规划为指导,按区域规划用地的主导功能,

并结合城市规划用地现状的主导功能作为声环境功能区划的依据。

(三) 便于城市环境噪声管理和促进噪声治理。

(四) 有利于城市规划的实施和城市改造,做到区划科学合理,促进环境、经济、社会协调一致发展。

(五) 宜粗不宜细,宜大不宜小。单块的声环境功能区面积,原则上不低于 1km^2 (1类区大于 0.5km^2)。

(六) 区分市域范围内建成区与未建成区的声环境功能区划,未建成的规划区内,按其规划性质或按区域声环境质量现状、结合可能的发展划定区域类型。

五、划分范围与划分年限

(一) 声环境功能区划分范围。

本次区域环境噪声适用区划分的范围覆盖全市五区,以2011年底最新的行政区划为基础,面积统计以各镇(街道)人民政府(办事处)公布为准。

表2 区域环境噪声适用区划分范围

区域	建成区面积 (km^2)	非建成区 面积 (km^2)	总面积 (km^2)	划分范围
禅城区所辖 行政区域	58.53	95.57	154.1	具体包括南庄镇、祖庙街道办事处、石湾镇街道办事处、张槎街道办事处
南海区所辖 行政区域	14.15	1057.4	1071.55	具体包括桂城街道办事处、罗村街道办事处、九江镇、西樵镇、丹灶镇、狮山镇、大沥镇、里水镇

区域	建成区面积 (km ²)	非建成区 面积 (km ²)	总面积 (km ²)	划分范围
顺德区所辖 行政区域	45.33	761.24	806.57	具体包括大良街道、容桂街道、伦教街道、北滘镇、陈村镇、乐从镇、龙江镇、勒流街道、均安镇、杏坛镇
高明区所辖 行政区域	22.28	915.53	937.81	具体包括荷城街道办事处、杨和镇、明城镇、更合镇
三水区所辖 行政区域	21.17	806.52	827.69	具体包括西南街道办事处、云东海街道办事处、乐平镇、芦苞镇、大塘镇、南山镇、白坭镇
全市	161.46	3636.26	3797.72	—

(二) 声环境功能区划分年限。

本次声环境功能区划以 2012 年为基准年，2020 年为区划目标年。

六、划分结果

(一) 0 类声环境功能区的划分。

本次声环境功能区划没有划定 0 类区。

(二) 1 类声环境功能区划分一览表 (见表 3)。

表 3 1 类声环境功能区划分一览表

编号	所属 行政区	名称	区域范围	面积 (km ²)
1101	禅城区	禅城 1 类声环境功能区	莲江路、清水路、槎湾路、轻工路、东鄱路、五峰四路、佛山大道北、人民西路、汾江中路、卫国路、忠义路、季华六路、禅城南海界、南海大道、魁奇路、佛山大道中闭合区域	15.67

编号	所属行政区	名称	区域范围	面积 (km ²)
1201	南海区	桂城街道办中心区	北至佛山水道，南至南海区界，南一路与南海大道之间的狭长区域，以及千灯湖、雷岗公园、南海区政府周边区域	4.93
1202	南海区	南国桃园旅游度假区	西至禅炭路，南至松岗办事处边界，东至桂和路，北至规划石塘路延长线	11.75
1203	南海区	高校集中区及软件科技园区	东至狮山大沥界，西至佛山一环西线，南至广三高速公路，北至桃园西路的地区	4.75
1204	南海区	西樵山风景名胜区	红线范围内的区域，主要包括环山大道以内的山体和村庄、并包括了云影琼楼周边自然环境优美的山体和水域	14.61
1205	南海区	西岸城区与度假区	西岸行政所辖范围，包括西岸森林公园所覆盖区域	23.95
1206	南海区	南海九江瓊玗自然保护区	西江以北九江镇瓊玗鹭鸟天堂风景名胜区	3.41
1207	南海区	南海和顺象岗山森林公园	桂和公路以东，象岗山山界	8.47
1208	南海区	南海里水展旗岗森林公园	南海里水展旗岗森林公园规划区域范围	0.72
1209	南海区	广东海景森林公园	广东海景森林公园规划区域范围	0.63
1301	顺德区	大良街道 1 类声环境功能区	碧桂公路—南国东路—新桂南路—银峰路—金沙大道—105 国道—容桂水道闭合范围，以及顺峰山公园和顺峰山风景名胜区区域范围	12.46

编号	所属行政区	名称	区域范围	面积 (km ²)
1302	顺德区	均安片区	鹤峰环山东路—碧桂园高尔夫球场—碧桂园美怡居—沙头均益路—外村环山路—太平环山西路—南浦环山西路—沙浦环山西路—沙浦环山东路—鹤峰环山东路闭合范围	4.09
1303	顺德区	陈村片区	包括陈村花卉世界区域范围	0.92
1401	高明区	凌云山	包括云峰林场、凌云山、二凌云	24.32
1402	高明区	三洲茶山片区	包括三洲水源涵养林生态自然保护区、茶山森林公园和茶山自然保护区	27.41
1403	高明区	明阳塔森林公园	包括明阳塔森林公园范围	6.98
1404	高明区	高明南部林区	包括鹰塘森林公园、皂幕山森林公园、皂幕山自然保护区、杨梅水厂和西坑水库、西坑森林公园、云勇森林公园、鹿洞山自然保护区、鹿洞山森林公园	176.19
1405	高明区	福山森林公园	包括福山森林公园范围	21.35
1406	高明区	深步水森林公园	包括深步水森林公园、深步水郊野公园	29.47
1407	高明区	更合西部林区	包括合水桫欓自然保护区、香山森林公园	55.6
1501	三水区	南山镇片区	包括大坑山森林公园、老虾岗森林公园、长坑森林公园、大牛坑顶森林公园、大南山风景名胜区内所覆盖区域	125.33

编号	所属行政区	名称	区域范围	面积 (km ²)
1502	三水区	云东海马鞍岗片区	包括云东海湖区，三水森林公园、广东商学院三水校区、荷花世界、马鞍岗森林公园等连片区域，位于三水大道以西，二广高速以北，X521以东，云东海大道以南的广大区域	76.41
合计	佛山市	1 类声环境功能区		679.98

(三) 2 类声环境功能区划分一览表 (见表 4)。

表 4 2 类声环境功能区划分一览表

编号	所属行政区	名称	区域范围	面积 (km ²)
2101	禅城区	禅城 2 类声环境功能区	禅城区行政所辖范围内除 1、3、4 类区以外的范围。	107.07
2201	南海区	南海 2 类声环境功能区	南海区行政所辖范围内除 1、3、4 类区以外的范围。	770.25
2301	顺德区	顺德 2 类声环境功能区	顺德区行政所辖范围内除 1、3、4 类区以外的范围。	519.89
2401	高明区	高明 2 类声环境功能区	高明区行政所辖范围内除 1、3、4 类区以外的范围。	417.87
2501	三水区	三水 2 类声环境功能区	三水区行政所辖范围内除 1、3、4 类区以外的范围。	463.12
合计	佛山市	2 类声环境功能区		2214.38

(四) 3类声环境功能区划分一览表 (见表5)。

表5 3类声环境功能区划分一览表

编号	所属行政区	名称	区域范围	面积 (km ²)
3101	禅城区	禅城北部工业区	张槎路、兴业二路、汾江河以北,佛山大道、张槎乡工业东路、禅西大道以西至南海行政区域边界线的区域	8.22
3102	禅城区	吉利园工业区	南庄樵乐路以南、佛山一环西线以东至顺德行政区域边界线的区域	9.79
3201	南海区	广东西樵纺织产业示范基地	纺织产业示范基地(北至西樵镇界,南至樵高路,西至西江,东至樵丹路)内的工业用地范围	12.6
3202	南海区	太平-岭西-海舟-儒溪工业区	太平、岭西、海舟、儒溪四个村接壤地带各自工业区所连接而成的区域	4.23
3203	南海区	大沥有色金属产业园	南至高尔夫路、住宅边界,东至虹岭东路、兴贤建设及绿化用地西边界、博爱路、虹岭大道,北至广云路,西至长虹路西工业地块边界、广三高速、虹岭四路西工业地块边界、彩虹路、长岗地路	6.75
3204	南海区	泛里水和桂工业园	里水和桂工业园及石塘和逢涌村的工业用地,为桂和路以西、西南涌以北及里水行政边界所围成区域内的工业用地	5.88
3205	南海区	南海国家生态工业示范园(南海工业园区)	东至南北向丹横路,南至南海工业园区南边界,西至南海边界,北至南海边界	14.92

编号	所属行政区	名称	区域范围	面积(km ²)
3206	南海区	五金工业园和金沙北工业园	东至东平水道以西，南至西联村，西至沙边大道，北至南海边界	8.09
3207	南海区	狮山镇西北片区工业园	东至官华路，南至桃园路，西至珠二环高速，北至东西二线	25.24
3208	南海区	南海科技工业园	位于南北五线、大浩湖生态区、广三高速公路、桂丹路的闭合区	15.35
3209	南海区	松夏工业园	东至禅炭路，南至桃源路，西至虹岭路和唐联、新社、旧社村边路，北至松下工业大道	8.54
3210	南海区	丹灶镇物流新城区域	北至丹灶西安路，南至丹灶银河村农田，东至广珠铁路，西至南海区边界	4.04
3211	南海区	丹灶大金智地区域	东至南沙涌，北至桂丹路，南至丹建路，西至劳边村	2.09
3212	南海区	丹灶城南工业区	北起城南工业区北边界，南至罗下路，西至南沙涌，东至丹灶新安村委会新屋村	4.29
3213	南海区	沙头工业园 A 区	沙龙路以北，佛开高速以东，北江以南，东至南海行政区边界线	1.12
3214	南海区	沙头工业园 B 区	石江、梅圳村以北，九樵路以东，沙龙路以南，东至南金村	0.42
3215	南海区	九江工业园	上西、下西村以北，九江镇边界线以东，九江镇边界线以南，东至梅圳、沙咀、敦根村	1.6

编号	所属行政区	名称	区域范围	面积 (km ²)
3301	顺德区	大良西部工业片区	105 国道→接龙路→展翔路→沙田路→105 国道→南国西路→德胜西路→105 国道→大良南面边界→大良西面边界→大良北面边界→105 国道的闭合范围。及勒良路→龙连路→龙眼工业大道→龙眼入村大道的闭合范围	12.09
3302	顺德区	大良东部工业片区	(五沙工业园)范围:李家沙水道→大良东侧边界→李家沙水道的闭合范围	11.3
3303	顺德区	容桂东部工业片区	容奇大道东→眉蕉河→沿江北路→建业西路→广珠西线高速→下涌→荣安北路→荣安南路→建业东路→外环路→眉蕉河→桂洲水道→大岑沥→桂洲水道→南堤一路→红旗路→文海中路→105 国道→桂洲大道东→容辉路→新有路→碧桂路→昌宝东路→昌富东路→建丰路→昌宝西路→容港路→成业路→105 国道→容奇大道东	19.5
3304	顺德区	容桂西部工业片区	容奇大道西→伦桂路→红旗大道→容桂水道→容奇大道西	1.92
3305	顺德区	伦教西部工业片区	世纪路→兴业路→三坊大道→忠义路→新塘海珠路→仕版彩虹路→仕版大道→龙洲路→世龙大道→世纪路	1.94
3306	顺德区	伦教北部工业片区	105 国道→顺德水道→羊大涌→工业大道→裕成中路→振华路→105 国道	4.09

编号	所属行政区	名称	区域范围	面积 (km ²)
3307	顺德区	北滘工业园	顺德水道→105 国道→三乐路→环镇西路→南河→105 国道→三乐路→广乐路→广碧路→潭州水道→三乐路→碧桂路→顺德水道的闭合范围	8.62
3308	顺德区	岗北工业区	北边界→陈村大道→国通大道→西庄北路→西沙河的闭合范围	2.66
3309	顺德区	潭村工业	佛陈路→佛山一环→文登路→绀村大道→二龙大道→潭洲水道→潭村工业区一路的闭合范围	4.5
3310	顺德区	广隆工业区	陈村水道支流→陈村镇东边界→赤花隧道东路→广隆工业区南边界→环镇西路的闭合范围	1.66
3311	顺德区	乐从南部工业片区	佛山一环快线→临水路→新桂路→顺德水道→325 国道的闭合范围	9.24
3312	顺德区	大坝工业区	东华路→北华路→旧 325 国道→龙首加油站→新 325 国道→顺德水道→东华路北延线的闭合范围	2.8
3313	顺德区	三联工业区	龙峰北路→旺岗路→石珠路→跃进河→旺岗路→旺村路	2.69
3314	顺德区	朝阳工业区	佛开高速→龙高路→禅西大道→规划路的闭合范围	2.61

编号	所属行政区	名称	区域范围	面积 (km ²)
3315	顺德区	勒流北部工业片区	扶连路→江义工业区东侧边界→黄中一路→黄中五路→江义大道西二路→江义大道东六路→江义工业区东侧边界→江义大道东一路→新宁路→港口路→光明路→建设中路→龙洲路→永新路→创新路→光明路→文光路→黄连河→扶东路→扶东三路→扶连路的闭合范围	9.96
3316	顺德区	勒流南部富安集约工业区	蛇岗涌→伦桂路→南国西路→富兴一路→新启居民住宅区北边界→龙冲路→南国西路→冲鹤村番村居民住宅区东边界→冲鹤村番村居民住宅区北边界→富安工业区西北边界→富裕海边沙路→富连路→伦桂路→固得丽涂料公司北边界→蛇岗涌的闭合范围	4.81
3317	顺德区	畅兴工业园和天连工业片区	畅兴工业园范围：泰安桥→西堤路→工业园均益路→矾头开发路→沙头均益路→西线河→泰安路→泰安桥的闭合范围。天连工业片区范围：禾荣食品→天连均榄路→中山交界→内河涌→鳧洲河→禾荣食品的闭合范围	3.89
3318	顺德区	杏坛西部工业片区	北至 S112，西至 Y002，南至东海水道，东至浦项钢板镀锌工厂	2.55
3319	顺德区	杏坛东部工业片区	桑麻村大道→顺德支流→高赞基围→高桂路→二环路→桑麻村大道的闭合范围	5.95
3320	顺德区	杏坛南部东海协调区	二环路→容桂水道→东海水道→蒲北路→东海大河→高富路→二环路的闭合范围	12.37

编号	所属行政区	名称	区域范围	面积 (km ²)
3321	顺德区	伦教东部工业片区	碧桂路→顺德水道→龙洲路→碧桂路	1.48
3322	顺德区	碧江工业区	陈村水道→105国道的闭合范围	1.34
3401	高明区	西安工业区	祥福路、明西路、海天大道北、广明高速、明富路、高明河闭合范围（西安旧圩，西安监狱，泰兴、泰和、塘南、南洲村委及下属自然村区域除外）	14.59
3402	高明区	三洲工业区	东北临高明河，南至茶山，西至恒生路高明河、杨梅河、茶山闭合范围（三洲圩，碧桂园，铁岗、仙村、孔堂、尼教村委及下属自然村区域除外）	10.51
3403	高明区	富湾工业区	由广明高速、明富路、沿江路围成的区域，除去南蓬山、富湾湖及照明社区和江湾社区下属村小组区域	22.06
3404	高明区	旧城工业区	仁信街、万成路、荷香路、顺安路、高明河、西江航道闭合范围	0.73
3405	高明区	人和豸岗工业集中片	东至杨梅河，西至和意路，官田村、豸岗村以北，大沙电排主渠以南	2.17
3406	高明区	人和片沧江工业区（东园）-独岗工业园区-对川工业园	杨梅河以东，三和路以南，大沙水库以北，杨和镇界以西区域（人和、对川、清泰、岗水村居及下属自然村区域）	9.13

编号	所属行政区	名称	区域范围	面积(km ²)
3407	高明区	杨梅工业园区	高明大道、杨西大道、杨梅河、茶山森林公园、鹰塘森林公园、鹿洞山森林公园闭合范围(河东、河西居委会及下属自然村除外)	9.95
3408	高明区	明城工业区	江肇高速、广明高速、民营石矿场、高明河、植棠路、高明大道、明富路、高田路闭合范围(明西、明北村委及下属自然村除外)	21.61
3409	高明区	禾仓—明南工业区	峰江路、鹿洞山森林公园、明阳塔森林公园、高明大道闭合范围(明南、明阳村委及下属自然村除外)	3.34
3410	高明区	新粤丰陶瓷工业区	东至罗稳村,南、西至高要市边界,北至高明大道	4.38
3411	高明区	沧江工业区(西园)	新圩以西、大坳顶山脉以南、白石村以西、高明河以北区域	10.74
3412	高明区	小洞陶瓷产业园	合塘线以东、朗伞顶山脉以南、吉岗村道以西、中山以北区域(更居、合居、小洞、白石、布练、宅布及下属自然村区域除外)	29.08
3501	三水区	金本工业园	包括进港大道以南,X523以西,金港路以东,X496以西区域以及金港路以南,塘九路以西,西江以东附近区域	3.02
3502	三水区	河口工业园	包括木棉工业区、顺达工业区、左田工业区等区域,二广高速以南,建业路以西,广进路以东,铁路线以北和G321以南,三水大桥以西,北江以东所有区域	4.78

编号	所属行政区	名称	区域范围	面积(km ²)
3503	三水区	西南工业园	三水大桥以南，X522以西，南丰大道以东和南丰大道以西，顺业路以东，邓岗村以北所有区域	2.94
3504	三水区	大塘工业园区	北接清远下坑村，东接花都珊瑚村，南接大塘镇永大路，西接青龙线；仓储区	8.66
3505	三水区	乐平工业园乐平片区	乐平产业园纳入佛山高新区三水产业园区：现代制造业基地片区——乐平片区：位于产业园区的西南部	5.82
3506	三水区	乐平工业园范湖片区	现代汽配城片区——范湖片区：位于产业园区的东北部	3.55
3507	三水区	乐平工业园南边片区	包括南丰大道、大南路、三花公路、三江公路、新芦乐路以内范围	2.21
3508	三水区	进港产业带	包括进港大道以南，金白线以西，西江以东，大窖沙以北区域范围	3.83
3509	三水区	塘九产业带	包括汇金路以南，西安路以西，金白线以东，樵北大围以北区域范围	5.72
3510	三水区	西江产业带	白金三期恒益电厂段西侧	1.43
3511	三水区	三水工业园芦苞园区	位于芦苞涌以南，大南路及芦湖路两旁，分A、B、C、D 4个区	0.92
合计	全市	3类声环境功能区		442.31

(五) 4a 类声环境功能区划分交通干线一览表 (见表 6)。

表 6 4 类声环境功能区划分交通干线一览表

编号	所属 行政区	道路名称	起点名称	终点名称	路长 (km)	面积 (km ²)
4101	禅城区	佛开高速	罗村禅城界	顺德禅城界	15	1.97
4102	禅城区	魁奇路	顺德禅城界	石南大桥	6.64	0.32
4103	禅城区	佛山大道	南海禅城界	顺德禅城界	7.83	0.72
4104	禅城区	禅西大道	南海禅城界	顺德禅城界	5.75	0.35
4105	禅城区	一环西线	南海禅城界	顺德禅城界	14.46	1.03
4106	禅城区	汾江路	南海禅城界	顺德禅城界	8.31	0.37
4107	禅城区	文华路	南海禅城界	顺德禅城界	7.09	0.28
4108	禅城区	岭南大道	普君西路	顺德禅城界	4.74	0.36
4109	禅城区	卫国路	汾江西路	普君西路	1.67	0.05
4110	禅城区	普君西路	卫国路	普君北路	0.35	0.01
4111	禅城区	人民路	佛山大道	福贤路	1.42	0.05
4112	禅城区	城门头路	佛山大道	汾江路	0.95	0.03
4113	禅城区	建新路	汾江路	福贤路	0.79	0.02
4114	禅城区	兆祥路	福贤路	南海禅城界	3.17	0.12
4115	禅城区	同济路	佛山大道	南海禅城界	5.35	0.22
4116	禅城区	华远东路	季华路	魁奇路	2.13	0.05
4117	禅城区	绿景路	镇中路	南海禅城界	5.91	0.23

4118	禅城区	普澜路	卫国路	季华路	1.33	0.04
4119	禅城区	南海大道 (禅城段)	季华路	南海禅城界	1.07	0.1
			南海禅城界	顺德禅城界	2.05	0.19
4120	禅城区	东平路	岭南大道	佛陈大桥	2.6	0.08
4121	禅城区	季华路	南海禅城界	季华大桥	6.51	0.37
4122	禅城区	汾江西路	佛山大道	汾江路	0.84	0.04
4123	禅城区	五峰路	佛山大道	槎湾路	2.22	0.08
4124	禅城区	轻工路	佛山大道	张槎西路	4.79	0.16
4125	禅城区	张槎路	佛山大道	季华北路	3.58	0.11
4126	禅城区	华宝路	张槎路	季华路	1.7	0.06
4127	禅城区	亲仁路	佛山大道	祖庙路	1.07	0.04
4128	禅城区	丝织路	佛山大道	汾江路	0.79	0.03
4129	禅城区	文昌路	佛山大道	南海禅城界	2.11	0.08
4130	禅城区	东鄱路	张槎路	五峰路	1.01	0.04
4131	禅城区	镇中路	江湾路	佛山大道	1.99	0.07
4132	禅城区	雾岗路	魁奇路	五峰四路	3.38	0.14
4133	禅城区	江湾路	佛山大道	镇中路	2.66	0.11
4134	禅城区	季华路西路	季华大桥	南海禅城界	5.07	0.3
4135	禅城区	紫洞路	罗村禅城界	南庄大道	4.57	0.23
4136	禅城区	樵乐路	顺德禅城界	南海禅界	5.45	0.22

4137	禅城区	陶博路	樵乐路	吉利大道	1.91	0.11
4138	禅城区	佛罗路-江滨路	罗村禅城界	桂城禅城界	5.76	0.23
4139	禅城区	塍沙路	佛山大道	罗村禅城界	5.17	0.31
4140	禅城区	市东路-普君北路	新堤路	普君西路	1.86	0.07
4141	禅城区	南桂西路	市东路	南海禅城界	1.5	0.09
4142	禅城区	祖庙路	莲花路	建新路	1.2	0.07
4143	禅城区	燎原路	福贤路	市东路	0.76	0.03
4144	禅城区	佛平路	市东路	南海禅城界	1.1	0.07
4145	禅城区	福贤路-福宁路	锦华路	卫国路	1.88	0.11
4146	禅城区	南庄大道	石南大桥	南海禅城界	10.3	0.52
4147	禅城区	广明高速（禅城段）	西樵禅城界	佛山一环西线	3.3	0.43
4148	禅城区	季华北路	季华路	南海禅城界	2.58	0.1
4149	禅城区	桂澜路	南海禅城界	魁奇路	0.41	0.02
4201	南海区	广州环城高速公路西段	广州北环高速	黄岐广州界	7	0.92
4202	南海区	广珠西线高速公路	三山广州界	平洲顺德界	6.9	0.91
4203	南海区	广佛及佛开高速公路（1）	黄岐广州界	罗村禅城界	17	2.23
4204	南海区	广佛及佛开高速公路（2）	沙头南庄界	沙头顺德界	4.4	0.59
4205	南海区	广佛及佛开高速公路（3）	九江顺德界	九江江门界	4.5	0.6

4206	南海区	广三高速公路	雅瑶互通立交	丹灶三水界	22.3	2.92
4207	南海区	广明高速公路	南海高明界	南海禅城界	9.1	1.2
4208	南海区	珠二环高速(1)	官窑三水界	小塘三水界	7.8	1.03
4209	南海区	珠二环高速(2)	小塘三水界	九江顺德界	44	5.74
4210	南海区	G321 广成线	黄岐广州界	小塘三水界	32.5	4.24
4211	南海区	G325 广南线	国道 G321	九江大桥	11.5	1.52
4212	南海区	S362 龙高线	高明大桥	九江顺德界	10.2	1.35
4213	南海区	桂和公路及南海大道	和顺花都界	桂城禅城界	32	4.19
4214	南海区	一环东路及北延线	里水广州花都界	桂城顺德界	38.6	5.04
4215	南海区	樵丹公路及樵高公路	桂丹路	S362 龙高线	27.6	3.61
4216	南海区	樵金路	珠二环	X510 西凤线	23.6	3.08
4217	南海区	一环西路	官窑三水界	罗村禅城界	19.4	2.54
4218	南海区	虹岭路	狮山三水界	兴业路	20.9	2.73
4219	南海区	桂丹公路	五丫口大桥	丹灶三水界	33.1	4.31
4220	南海区	一环北路	广和大桥	狮山三水界	24.9	3.27
4221	南海区	桃园路	狮山三水界	禅碳路	18.1	2.37
4222	南海区	博爱路	大沥和涌线	小小线	12.8	1.68
4223	南海区	兴业路	狮山清远界	虹岭路	20.7	2.71
4224	南海区	广佛新干线	黄岐立交	虹岭路	14.8	1.93

4225	南海区	S112 广杏线 (永安路-永安中路-永安南路)	沙尾大桥北	平洲顺德界	5.6	0.63
4226	南海区	S269 清龙线	抱龙桥	X526 大九线	25.8	2.85
4227	南海区	S361 盐南线	盐步	X493 和涌线	21.5	2.37
4228	南海区	桂澜路	桂丹路	桂城禅城界	8	0.89
4229	南海区	联河路	桂丹路	S361 盐南线	9.8	1.09
4230	南海区	佛平路-南港路-三山大道	军桥	港口路	12.7	1.4
4231	南海区	X512 官抱线 (官华路-三环西路)	禅炭路	北江大道	23.5	2.59
4232	南海区	X493 和涌线 (官和路-禅碳路)	一环北延线	G321 国道	19.9	2.2
4233	南海区	支线 26 (海五路)	罗村禅城界	桂城广州界	10	1.12
4234	南海区	季华路	桂城禅城界	一环东线	3.3	0.37
4235	南海区	东西四线 (沙龙路)	X510 西凤线	水头顺德界	7.1	0.93
4236	南海区	九江大道	龙高线	九江顺德界	10.5	1.17
4237	南海区	南北五线 (南九复线)	西樵南庄界	西樵鹤山界	13.9	1.82
4238	南海区	X510 西凤线 (环山公路)	S269 清龙线	S269 清龙线	14.9	1.64
4239	南海区	南桂东路-桂平路	建成区东边界	石龙路	5.3	0.59
4240	南海区	南新三路	南海大道	桂澜路	1.3	0.15
4241	南海区	灯湖西路	海八路	海三路	2.2	0.25

4242	南海区	灯湖东路	海八路	海三路	2.2	0.25
4243	南海区	锦园路	海七路	海三路	1.9	0.21
4244	南海区	华翠南路	佛平路	东平路	1.1	0.13
4245	南海区	聚远南路	佛平路	桂平路	0.7	0.08
4246	南海区	明德路	佛平路	大德路	0.6	0.07
4247	南海区	夏东路-佛平五路	佛平路	桂平路	1.1	0.13
4248	南海区	教育路	洛浦路	惠民路	3	0.06
4249	南海区	洛浦路	江滨路	大正路	2	0.08
4250	南海区	大正路	九江大道	康宁路	2	0.06
4251	南海区	进港路	东升村口	惠民路	1	0.02
4252	南海区	沙头观光大道	沙龙路	龙高路	5.2	0.16
4253	南海区	下北大道	大正路	325 国道	1.5	0.05
4254	南海区	工业大道	沙龙路	北江	2.3	0.07
4255	南海区	广肇高速	三水南海界	珠二环高速	2.81	0.14
4258	南海区	东西六线-建设大道	321 国道	佛山广州界	15.43	0.79
4301	顺德区	105 国道	顺德北边界	顺德南边界	31.22	3.12
4302	顺德区	广珠西线	顺德北边界	顺德南边界	30.26	3.33
4303	顺德区	碧桂路	三乐路	顺德南边界	19.87	2.19
4304	顺德区	佛山一环	顺德北边界	海凌大桥	29.03	3.48

4305	顺德区	三乐路	顺德西边界	广珠西线	20.17	1.82
4306	顺德区	南二环高速	顺德西边界	顺德东边界	27.85	3.62
4307	顺德区	325 国道	顺德北边界	顺德西边界	17.93	1.61
4308	顺德区	百安路	龙洲路	顺德南边界	22.77	2.28
4309	顺德区	佛开高速	龙江镇北边界	龙江镇南边界	4.62	0.42
4310	顺德区	龙洲路	顺德西边界	顺德东边界	27.6	2.07
4311	顺德区	新桂路	桂畔路	宝林路	6.05	0.27
4312	顺德区	环市北路	105 国道	云良路	2.7	0.12
4313	顺德区	环市东路	云良路	鉴海南路	2.98	0.21
4314	顺德区	环市南路	105 国道	新桂路	1	0.05
4315	顺德区	东康路	云良路	南国中路	1.74	0.07
4316	顺德区	蓬莱路	新基一路	顺德区人民医院	0.33	0.01
4317	顺德区	文秀路	顺德区人民医院	凤山中路	0.64	0.03
4318	顺德区	清晖路	凤山中路	鉴海北路	1.16	0.06
4319	顺德区	红岗路	105 国道	鉴海北路	2.1	0.06
4320	顺德区	新宁路	环市北路	凤山西路	0.93	0.04
4321	顺德区	鉴海北路	凤山西路	红岗路	1.72	0.09
4322	顺德区	鉴海南路	红岗路	宝林路	2.58	0.13
4323	顺德区	金沙大道	宝林路	德胜西路	2.47	0.12

4324	顺德区	新基一路	新宁路	蓬莱路	0.66	0.02
4325	顺德区	新基二路	蓬莱路	环市北路	0.58	0.02
4326	顺德区	新基三路	环市北路	桂畔路	0.71	0.03
4327	顺德区	凤山西路	顺翔路	新宁路	2.49	0.12
4328	顺德区	凤山中路	新宁路	文秀路	1.08	0.05
4329	顺德区	凤山东路	文秀路	云良路（环城路口）	0.48	0.02
4330	顺德区	云良路	云良路（环城路口）	桂畔路	1.33	0.06
4331	顺德区	东乐路	清晖路	新桂路	1.23	0.06
4332	顺德区	南国西路	大良街道西边界	105国道	2.26	0.16
4333	顺德区	南国中路	105国道	东康路	1.69	0.12
4334	顺德区	南国东路	东康路	碧桂路	3.63	0.25
4335	顺德区	宝林路	鉴海南路	龙盘北路	2.43	0.16
4336	顺德区	祥和路	龙盘北路（祥和路口）	德胜路（祥和路口）	1.34	0.09
4337	顺德区	观绿路	德民路（观绿路口）	德胜路（观绿路口）	1.34	0.09
4338	顺德区	德民路	祥和路	东座办证中心	1.34	0.09
4339	顺德区	兴业路	祥和路（兴业路口）	观绿路（兴业路口）	1.34	0.07
4340	顺德区	德胜路	祥和路（德胜路口）	观绿路（德胜路口）	1.34	0.11
4341	顺德区	兴顺路	105国道	祥和路	0.72	0.09

4342	顺德区	国泰路	龙盘北路(国泰路口)	德胜路(国泰路口)	1.77	0.09
4343	顺德区	民安路	德民路(民安路口)	德胜路(民安路口)	1.34	0.07
4344	顺德区	桂畔路	105国道	云良路	2.81	0.1
4345	顺德区	龙盘北路	宝林路	国泰路	1.14	0.06
4346	顺德区	红旗中路	容桂街道西边界	碧桂路(红旗中路路口)	9.97	0.8
4347	顺德区	凤祥路	容桂水道堤围	环安路	0.78	0.04
4348	顺德区	振华路	环安路	桂洲大道	1.41	0.08
4349	顺德区	文华路	桂洲大道	红旗中路	1.84	0.12
4350	顺德区	容奇大道	容桂大道	碧桂路(容奇大道路口)	9.63	0.77
4351	顺德区	文海中路	文华路(文海中路路口)	105国道	1.37	0.09
4352	顺德区	文明西路	文华路(文明西路路口)	105国道	1.28	0.08
4353	顺德区	桂南路	105国道	南头大桥	0.78	0.06
4354	顺德区	容港路	容奇大道东	105国道	1.65	0.09
4355	顺德区	容桂大道	容桂水道堤围	容桂横四路	4.84	0.27
4356	顺德区	桂洲大道	容桂大道	碧桂公路	5.43	0.35
4357	顺德区	工业大道	105国道	伦教街道东边界	7.15	0.46
4358	顺德区	羊大路	105国道	龙洲路	4.69	0.27

4359	顺德区	新丰路	解放路	105 国道	0.53	0.02
4360	顺德区	新成路	伦教大桥	伦常路	0.67	0.03
4361	顺德区	伦常路	世纪路	新成路	1.72	0.09
4362	顺德区	世纪路	伦教街道西 边界	105 国道	3.89	0.25
4363	顺德区	南苑中路	新丰路	龙洲路	1.12	0.06
4364	顺德区	林上路	上僚	105 国道	9.02	0.59
4365	顺德区	济虹路	跃进路	林上路	0.69	0.03
4366	顺德区	南源路	东风路	105 国道	1.53	0.09
4367	顺德区	跃进路	济虹路	工业大道	1.41	0.06
4368	顺德区	建设路	东基路	蓬莱二路	0.7	0.03
4369	顺德区	工业大道	跃进路	三乐路	1.44	0.07
4370	顺德区	林港路	105 国道	港前路	3.21	0.21
4371	顺德区	群力路	105 国道	三乐公路	4.24	0.34
4372	顺德区	佛陈公路	佛陈大桥	105 国道	12.79	0.9
4373	顺德区	花卉大道	佛陈公路（大 都路口）	佛陈公路（弼 教路口）	6.59	0.4
4374	顺德区	文登路	佛陈公路	陈村大道	6.19	0.5
4375	顺德区	环镇西路	文登路	佛陈公路	3.71	0.22
4376	顺德区	陈村大道	陈村镇北边 界	105 国道	7.88	0.63
4377	顺德区	合成路	安宁路	南忠路	1.22	0.06

4378	顺德区	锦龙路	安宁路	建设大厦	1.91	0.1
4379	顺德区	永宁路	合成路	陈村大道	0.82	0.02
4380	顺德区	安宁路	永宁路	陈勒路	2.13	0.07
4381	顺德区	河滨路	神洲燃气用具厂旧址	沙滘入村大道	3.42	0.13
4382	顺德区	新桂路	乐从镇北边界	龙威材料城	5.4	0.38
4383	顺德区	乐平路	河滨路	新马路	1.6	0.08
4384	顺德区	新马路	乐从镇北边界	河滨路	5.14	0.26
4385	顺德区	乐从大道	乐从镇西边界	三乐路	3.54	0.3
4386	顺德区	荔中路	新马路	河滨路	0.37	0.01
4387	顺德区	振华路	325国道	新桂路	1.64	0.11
4388	顺德区	镇安路	德华路	乐从大道	1.36	0.07
4389	顺德区	北华路	龙江镇北边界	东华路	3.5	0.25
4390	顺德区	旧广湛路	龙江镇北边界	325国道	4.78	0.24
4391	顺德区	丰华北路	人民路	龙洲路	1.89	0.1
4392	顺德区	东华路	歌滘	聚忠	3.36	0.23
4393	顺德区	人民路	旧广湛路	东华路	2.08	0.08
4394	顺德区	龙峰大道	325国道	三联路	1.24	0.07
4395	顺德区	三联路	佛开高速	丰华南路	4.48	0.27

4396	顺德区	丰华南路	龙洲路	里海路	2.73	0.15
4397	顺德区	顺番公路	佛开高速	龙江镇南边界	9.15	0.64
4398	顺德区	勒连路	东风	黄连	3.98	0.22
4399	顺德区	光明路	银城路	港口路	2.1	0.13
43100	顺德区	书院路	银城路	光明路	0.32	0.01
43101	顺德区	政和北路	建设西路	银城路	0.95	0.06
43102	顺德区	建设西路	龙洲路	勒连路	1.99	0.1
43103	顺德区	银城路	汽车站	建设中路	0.76	0.05
43104	顺德区	建设中路	建设西路	龙洲路	1.49	0.07
43105	顺德区	中城路	勒流镇西边界	勒良路	1.21	0.06
43106	顺德区	港口路	石桥头	勒良路	9.08	1.18
43107	顺德区	勒良路	龙洲路	勒流镇东边界	8.52	0.56
43108	顺德区	众裕路	勒良路	南国西路	4.24	0.22
43109	顺德区	南国西路	勒流镇西边界	勒流镇东边界	5	0.35
43110	顺德区	均荷路	百安路	白藤大桥	4.47	0.36
43111	顺德区	均益路	环山西路	建安路	2.25	0.08
43112	顺德区	建安路	均益路	均安大桥	2.64	0.12
43113	顺德区	保安路	均安大桥	均榄路	1.23	0.06
43114	顺德区	均榄路	保安路	均安镇东边界	4.03	0.19

43115	顺德区	华安路	均良路	建安路	0.36	0.01
43116	顺德区	南安路	建安路	南安路尽头	2.91	0.1
43117	顺德区	均南路	均榄路	南沙永隆北路	1.4	0.07
43118	顺德区	二环路	百安路	齐杏联围	5.58	0.45
43119	顺德区	齐龙路	二环路	齐新路	0.4	0.01
43120	顺德区	杏龙路	杏坛镇西边界	杏坛镇东边界	11.01	0.88
43121	顺德区	建设路	杏龙路	齐新路	0.81	0.04
43122	顺德区	河北路	丝巷街	新涌红绿灯	2.35	0.08
43123	顺德区	齐安路	杏龙路	商业大道	5.26	0.19
43124	顺德区	齐新路	建设路	杏龙路	2.35	0.08
43125	顺德区	利来路	旧镇政府红绿灯	金洲桥	0.34	0.01
43126	顺德区	齐新路西段	齐安路	齐新路	0.51	0.02
43127	顺德区	商业大道	利来路	环镇路	0.46	0.02
43128	顺德区	齐赞路	环镇路	百安路	4.82	0.14
43129	顺德区	环镇路	齐新路	四乡路	2.85	0.14
43130	顺德区	高富路	百安路	齐杏联围	10.48	0.84
43131	顺德区	四乡路	金登路	海凌水闸	8.76	0.35
4401	高明区	广明高速	珠二环西樵百东	更合镇高村互通立交	62.85	7.48
4402	高明区	鹤台高速	更合镇高村互通立交	云礼水库	24.68	3.42

4403	高明区	江肇高速	明城将军山	杨梅将军岗	24.3	2.91
4404	高明区	江罗高速	更合镇笔架山	更合镇鸦髻岭	6.2	0.86
4405	高明区	S113 广高线（高明大道）	高明大桥东岸	杨和对川	20.12	1.9
4406	高明区	S113 广高线（合和大道）	杨和对川	更合迳尾	40.78	3.9
4407	高明区	S272 肇珠线	更合镇新圩	杨和镇禄堂	12.92	1.16
4408	高明区	S272 肇珠线（杨西大道南）	人和圩	杨梅鹤山交界	8.22	0.74
4409	高明区	S273 新高铜公路	更合黄村	更合深步水（蛟塘以南）	7	0.64
4410	高明区	S273 旧高铜公路（南段为工业大道）	更合黄象	双合交界	26.29	2.42
4412	高明区	S362 莲金线	高明大道环保局路口	富湾圩	7.65	0.69
4411	高明区	杨西大道北	人和圩	广明高速沧江立交出入口（西安河村段）	15.34	1.5
4413	高明区	X498 明富线（杨西大道北延线）	广明高速沧江立交出入口（西安河村段）	富湾圩	23.28	2.16
4414	高明区	X500 新白线	更合镇新圩	白石	10.42	0.94
4415	高明区	X502 合塘线	更合镇合水圩	巨塘村	2.84	0.33

4416	高明区	X525 荷更大道(荷杨段)	高明大道沧江路口	江肇高速	41	4.1
4417	高明区	X525 荷更大道(杨更段)	江肇高速	更合高铜公路		
4418	高明区	X492 杨宅线	杨梅圩	金水台漂流	25.97	2.68
4419	高明区	X536 双合公路	更合黄象	鹤山市合成镇	9.1	1
4420	高明区	沿江路	全段		3.2	0.14
4421	高明区	沧江路	全段		3.3	0.15
4422	高明区	中山路	全段		1.2	0.05
4423	高明区	荷香路	全段		3.44	0.15
4424	高明区	跃华路	全段		2.3	0.1
4425	高明区	三和路	全段		6.47	0.28
4426	高明区	文昌路	全段		1.23	0.04
4427	高明区	泰和路	全段		2	0.06
4428	高明区	大德路	全段		1.13	0.03
4429	高明区	宜家路	全段		0.31	0.01
4430	高明区	文华路	全段		2.26	0.07
4431	高明区	常安路	全段		0.65	0.02
4432	高明区	泰安路	全段		0.56	0.02
4433	高明区	明理路	全段		0.59	0.02
4434	高明区	车站东路	全段		0.54	0.02

4435	高明区	万成路	全段		0.65	0.02
4436	高明区	丹霞路	全段		2	0.06
4437	高明区	泰华路	全段		2.8	0.08
4438	高明区	百灵路	全段		1.5	0.05
4439	高明区	碧桂路	全段		2.83	0.08
4440	高明区	西荣路	全段		1.34	0.04
4441	高明区	德信路	全段		0.3	0.01
4501	三水区	G321 广成线	三水农场	榄岗	15.38	2
4502	三水区	G324 福昆线	布心	洲边村	8.49	1.1
4503	三水区	文锋路	健力宝南路	口岸大道	2.7	0.35
4504	三水区	S361 盐南线	南海汀圃	黄南平交	15.93	1.99
4505	三水区	S269 青龙线	南海三水界	S118	69.14	8.98
4506	三水区	S118 广四线	广州佛山界	肇庆佛山界	38.29	4.98
4507	三水区	S381 北永线	珊瑚	永平圩	2.22	0.24
4508	三水区	X780 六山线	S118	佛山清远界	15.41	1.94
4509	三水区	X263 永街线	永平	街头圩	4.41	0.53
4510	三水区	X521 南白线	X495	S269	18.91	2.22
4511	三水区	X529 官三线	官员	三水港	3.44	0.48
4512	三水区	X527 西黄线	西南	黄竹坑	6.66	0.8
4513	三水区	X497 乐大线	乐平	大日头	13.79	1.79

4514	三水区	X522 农三线	农场	三江	8.58	0.94
4515	三水区	X495 西大线	S269	G324	29.87	3.73
4516	三水区	教育路	华兴东路	园林路	1.9	0.12
4517	三水区	环城路	二广高速三水出口	新岗路	5.1	0.6
4518	三水区	沙头大道	沿江东路	渡口路与涌南路交接处	1.6	0.19
4519	三水区	健力宝路	南丰大道	文峰东路	2.2	0.32
4520	三水区	德兴路	同福路	水上村	2.7	0.32
4521	三水区	康乐路	同福路	一环东	1.6	0.19
4522	三水区	张边路	健力宝北路	三达路	1.1	0.13
4523	三水区	同福路	教育西路	蓝湖生态酒店	3	0.36
4524	三水区	三达路	锦江路	二广高速	1.8	0.21
4525	三水区	锦江路	三达路	口岸大道	1.5	0.18
4526	三水区	口岸大道	布心村西通道桥	西河路	1.9	0.25
4527	三水区	建设大道	工业大道	口岸大道	1.4	0.17
4528	三水区	西青大道	工业大道	口岸大道和G321立交	1.5	0.18
4529	三水区	工业大道	建设大道	广海大道西	1.3	0.15
4530	三水区	大南路(南丰大道)	大塘红绿灯	健力宝立交	30	3.92
4531	三水区	西乐大道—中油大道	南丰大道	中油大道三水界	12.8	1.51

4532	三水区	齐力大道	X522 三溪公路	S361 三花公路	3.7	0.44
4533	三水区	X496	南岸村	桂丹路	20.01	2.36
4534	三水区	乐源路	S361	科勒大道	6.4	0.33
4535	三水区	白坭大道(白金大道一、二、三期)	振兴乐器	西樵科技工业园	16.87	1.99
4536	三水区	广三高速	佛山市界	珠二环高速	18.08	1.07
4537	三水区	广肇高速	佛山市界	南海三水界	8.61	0.51
4538	三水区	广明高速	高明三水界	南海三水界	4	0.53
4539	三水区	珠二环高速(1)	佛山市界	南海三水界	11.73	0.69
4540	三水区	珠二环高速(2)	南海三水界	南海三水界	2.23	0.13
4541	三水区	三溪公路	S269	南海三水界	5.1	0.61
合计	全市	4a 类声环境功能区 (交通干线)			-	231.76

(六) 4a 类声环境功能区划分内河航道一览表 (见表 7)。

表 7 4a 类声环境功能区划分内河航道一览表

编号	航道名称	起点名称	终点名称	航道长 (km)	面积 (km ²)	航道等级
4001	吉利涌	过境桥	龙庆	3	1.61	VI、VII
4002	陈村水道	三山口	濠滘口	22	2.92	III
4003	水口水道	北村	西华头	10	2.78	IV、VI
4004	雅瑶水道	珠江大桥西 桥	大涌	10	0.91	IV、VI

编号	航道名称	起点名称	终点名称	航道长 (km)	面积 (km ²)	航道等级
4005	白水河	浔口	沙贝	5	0.64	IV
4006	西南涌	文教口	三江	22	5.48	V、VI
4007	官山涌	海口	丹灶镇	14	1.12	VI、VII
4008	里水涌	里水涌口	里水镇	5	0.61	V、VI
4009	佛山水道	三桥桥	沙口船闸	27	2.33	V
4010	花地冲	花地口	五丫口	10	0.38	V
4011	佛山涌	迳尾船闸	丰收泵站	4	0.29	VII
4012	罗村冲	寨边桥	罗村铁路桥	1	0.04	VII
4013	盐步涌	盐步船闸	盐步桥	1	0.05	VI
4014	松岗涌	大涌	松岗桥	3	0.15	VI
4015	槽尾撬	三丫口	槽尾撬口	4	0.31	VI
4016	均安水道	莺歌咀	七滘大桥	16	17.64	I
4017	容桂水道	火烧头	南华(三白沙头)	50	7.36	I
4018	东平水道	大尾角	思贤滘西口	68	8.49	II、III
4019	顺德水道	火烧头	紫洞口	50	22.85	III、IV
4020	顺德支流	容奇	勒流	21	4.61	IV
4021	甘竹溪	三槽口	甘竹船闸	15	2.32	IV
4022	潭洲水道	西海咀	登洲头	19	3.31	V、VI

编号	航道名称	起点名称	终点名称	航道长 (km)	面积 (km ²)	航道等级
4023	陈村涌	四方磨	鱼栏冲口	7	0.55	VII
4024	鳧洲水道	海洲迳冲口	鳧洲船闸	7	0.72	VII
4025	大良河	大门滘船闸	黄麻涌船闸	18	0.22	VII
4026	北江	三水河口	西沙洲尾	45	33.76	—
4027	漫水河	海口	大步塘	4	1	VI
4028	芦苞冲	象岭	范湖桥	14	4.48	VII
4029	西江	青岐, 佛山 市界	下东, 佛山 市界	77	88.91	—
合计	4a 类声环境功能区 (内河航道)			—	215.84	—

(七) 4b 类声环境功能区划分铁路、轻轨一览表 (见表 8)。

表 8 4b 类声环境功能区划分铁路、轻轨一览表

编号	铁路名称	起点名称	终点名称	路长 (km)	面积 (km ²)	备注
4030	广珠铁路	佛山广州界	佛山江门界	69.78	2.79	
4031	武广客运专线	佛山广州界	广州南站	17.31	0.69	仅限于佛山市范围内的路段
4032	广茂-广三铁路	佛山西站	佛山肇庆界	30.35	1.21	
4033	南广(贵广)铁路	佛山广州界	佛山肇庆界	55.65	2.23	

编号	铁路名称	起点名称	终点名称	路长 (km)	面积 (km ²)	备注
4034	广佛肇城际轨道	佛山广州界	佛山肇庆界	62.18	2.49	
4035	广佛环线	佛山广州界(往 广州白云机场)	佛山广州界(往 广州南站)	68.43	2.74	
4036	广珠城际轨道	佛山广州界(往 广州南站)	佛山中山界	32.43	1.3	
合计	4b类声环境功能区 (铁路、轻轨)			-	13.45	

七、划分面积统计

表9 各类声环境功能区划分面积统计

声环境功能区划类别		面积 (km ²)	占总面积的比例 (%)
1类声环境功能区		648.07	17.06
2类声环境功能区		2246.29	59.15
3类声环境功能区		442.31	11.65
4类声环境功能区	4a类	447.6	11.79
	4b类	13.45	0.25
合计		3797.72	100

八、划分图

佛山市声环境功能区划分 (2012-2020) 全市

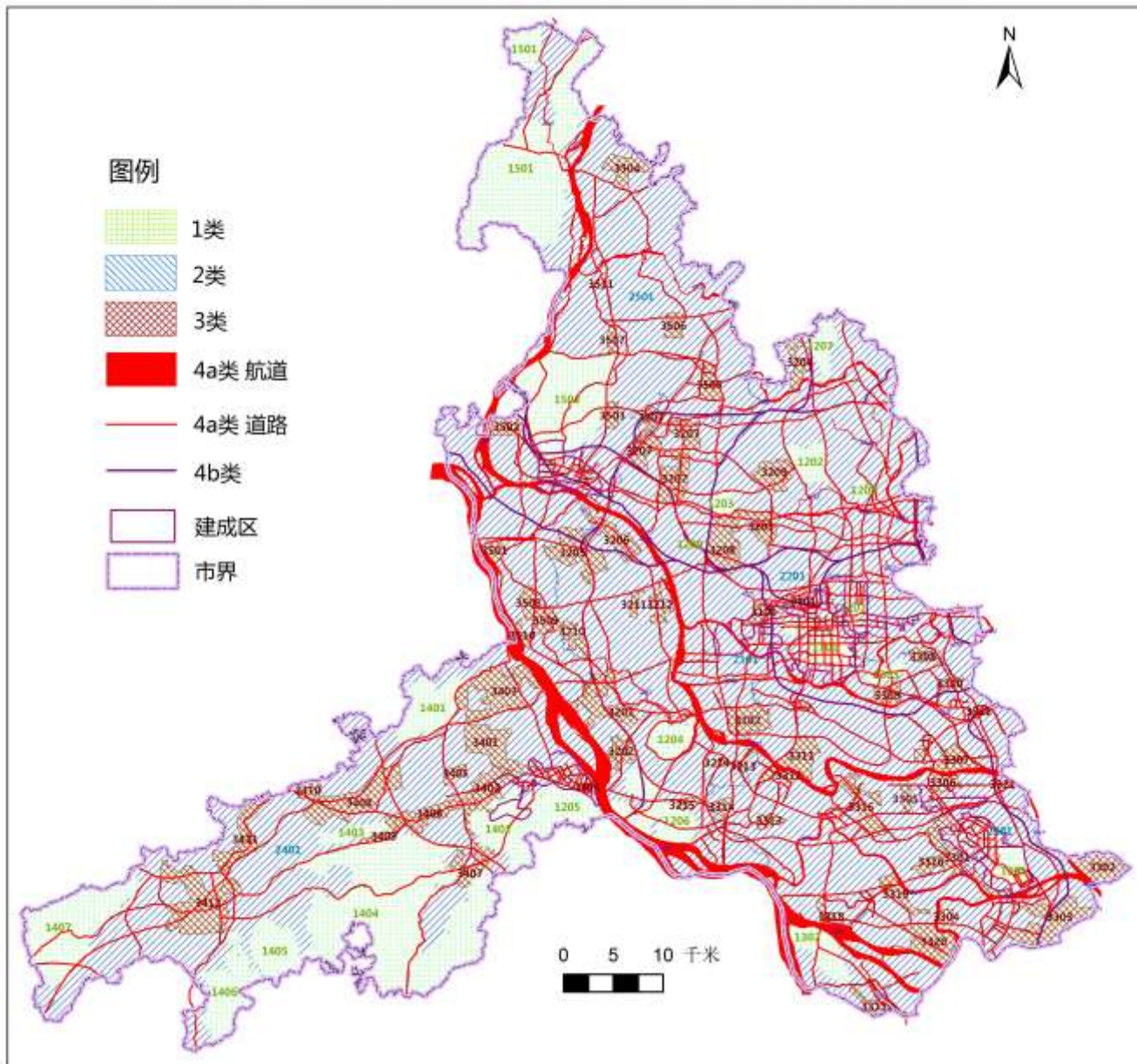


图 1 佛山市声环境功能区划图

佛山市声环境功能区划分 (2012-2020) 禅城区

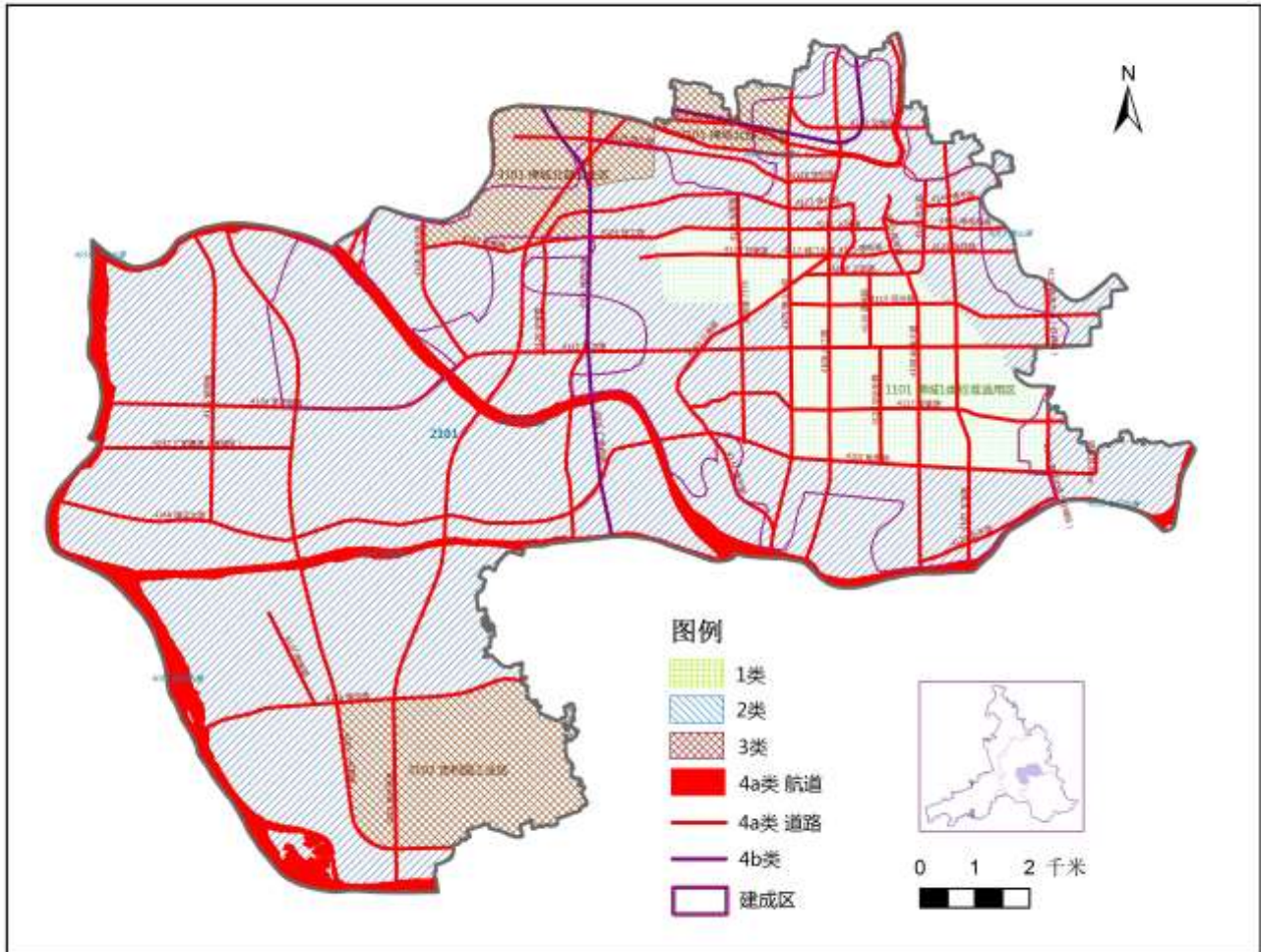


图 2 禅城区声环境功能区划图

佛山市声环境功能区划分 (2012-2020) 南海区

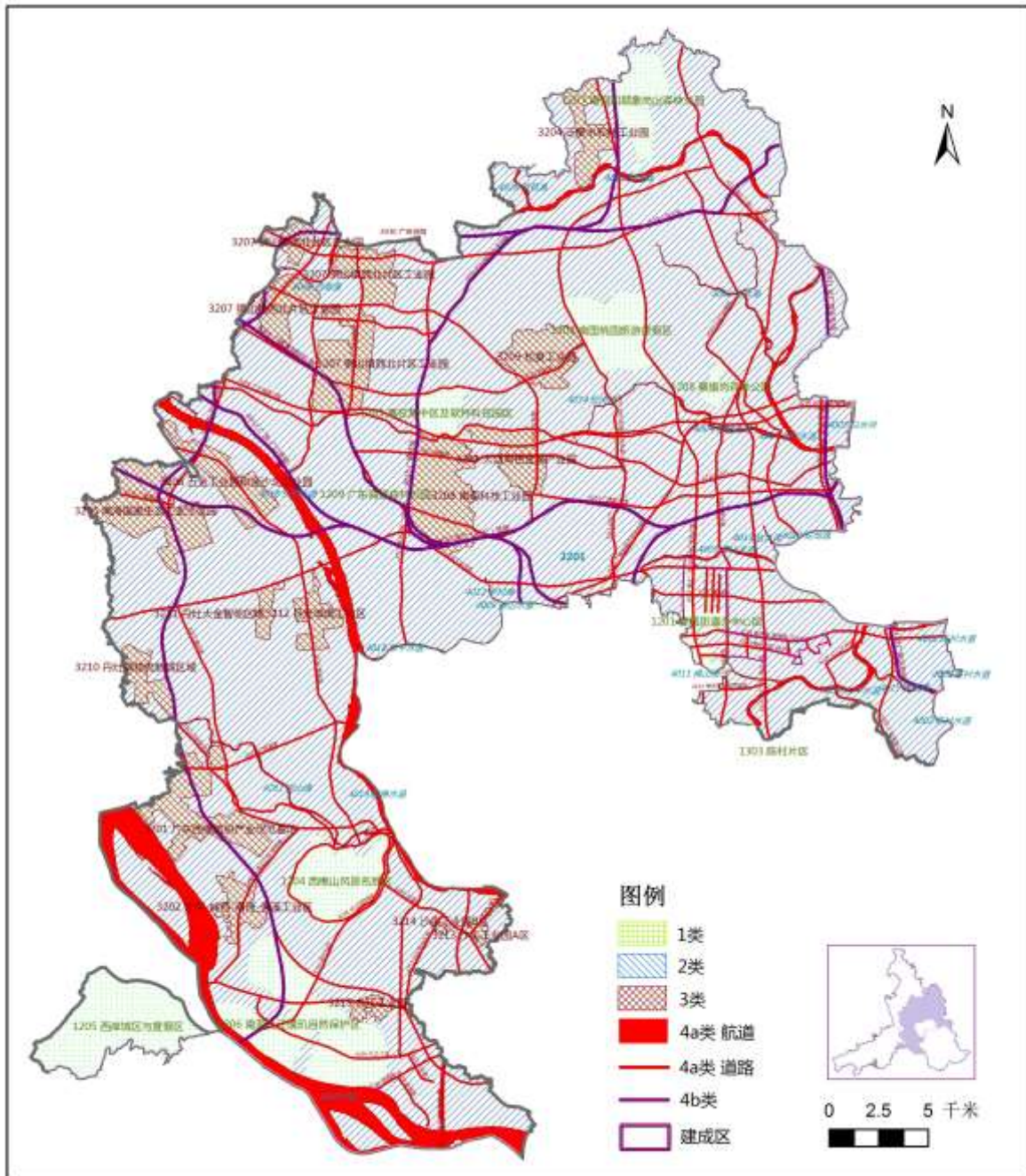


图 3 南海区声环境功能区划图

佛山市声环境功能区划分 (2012-2020) 顺德区

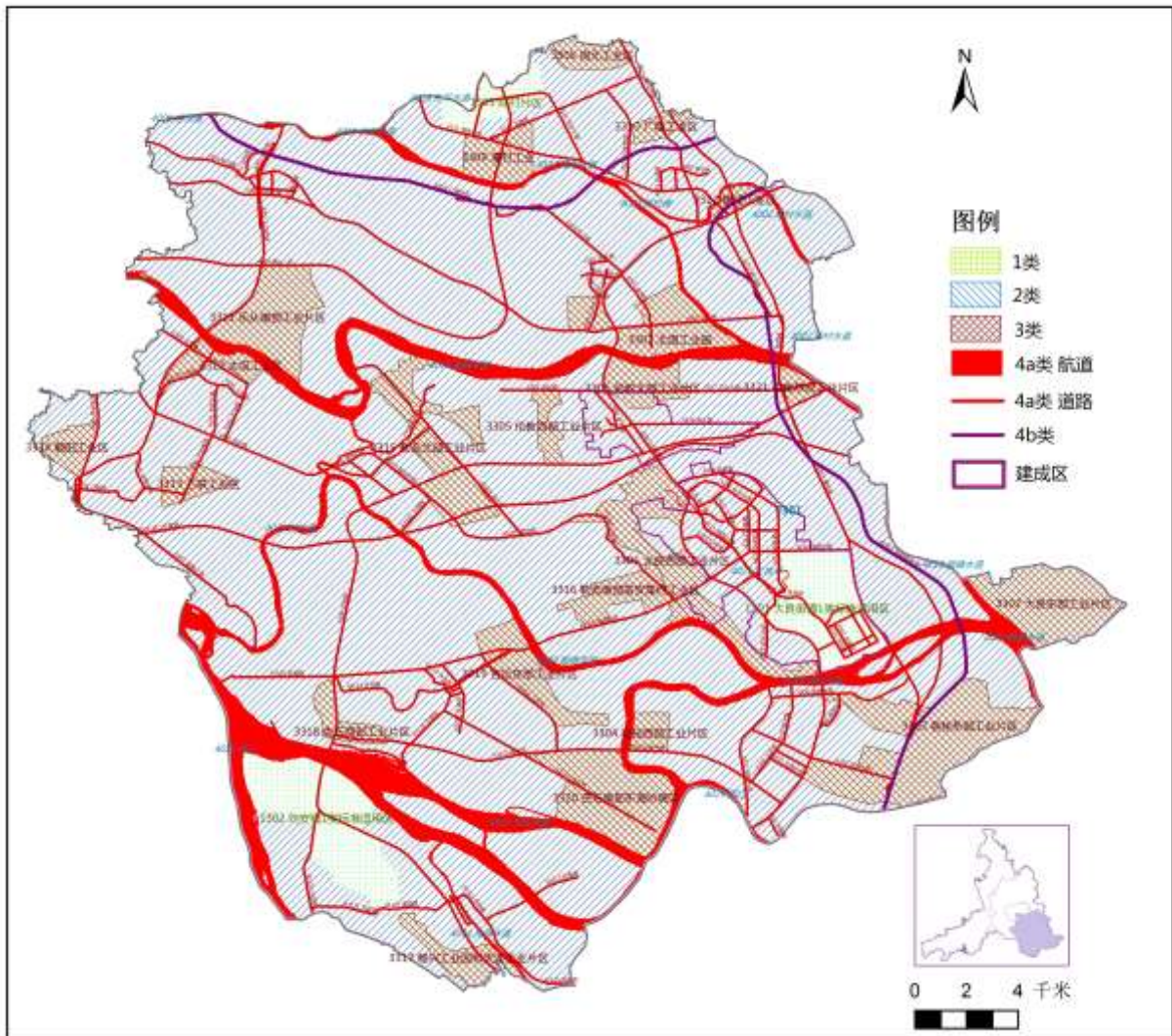


图 4 顺德区声环境功能区划图

佛山市声环境功能区划分 (2012-2020) 高明区

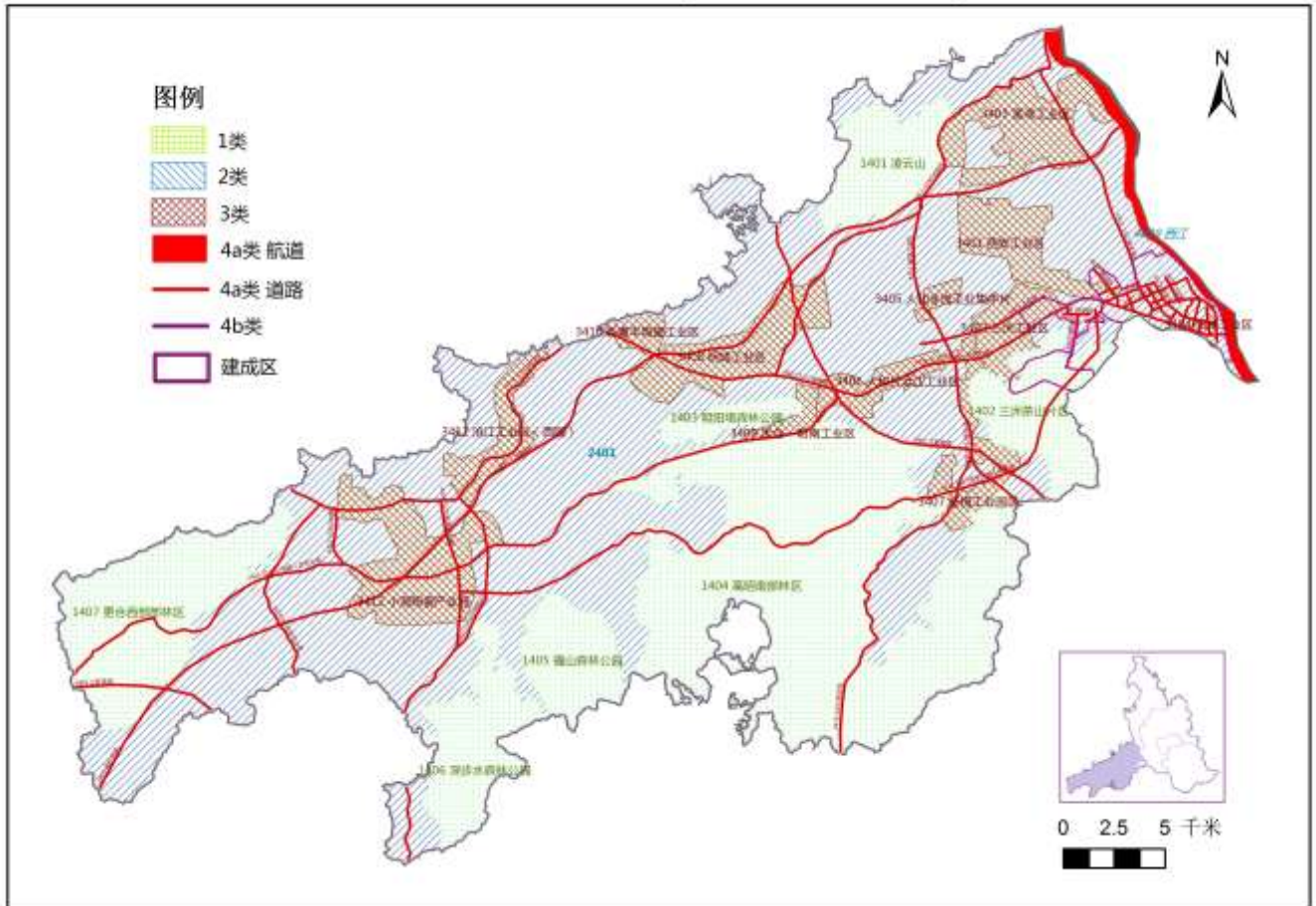


图 5 高明区声环境功能区划图

佛山市声环境功能区划分 (2012-2020) 三水区

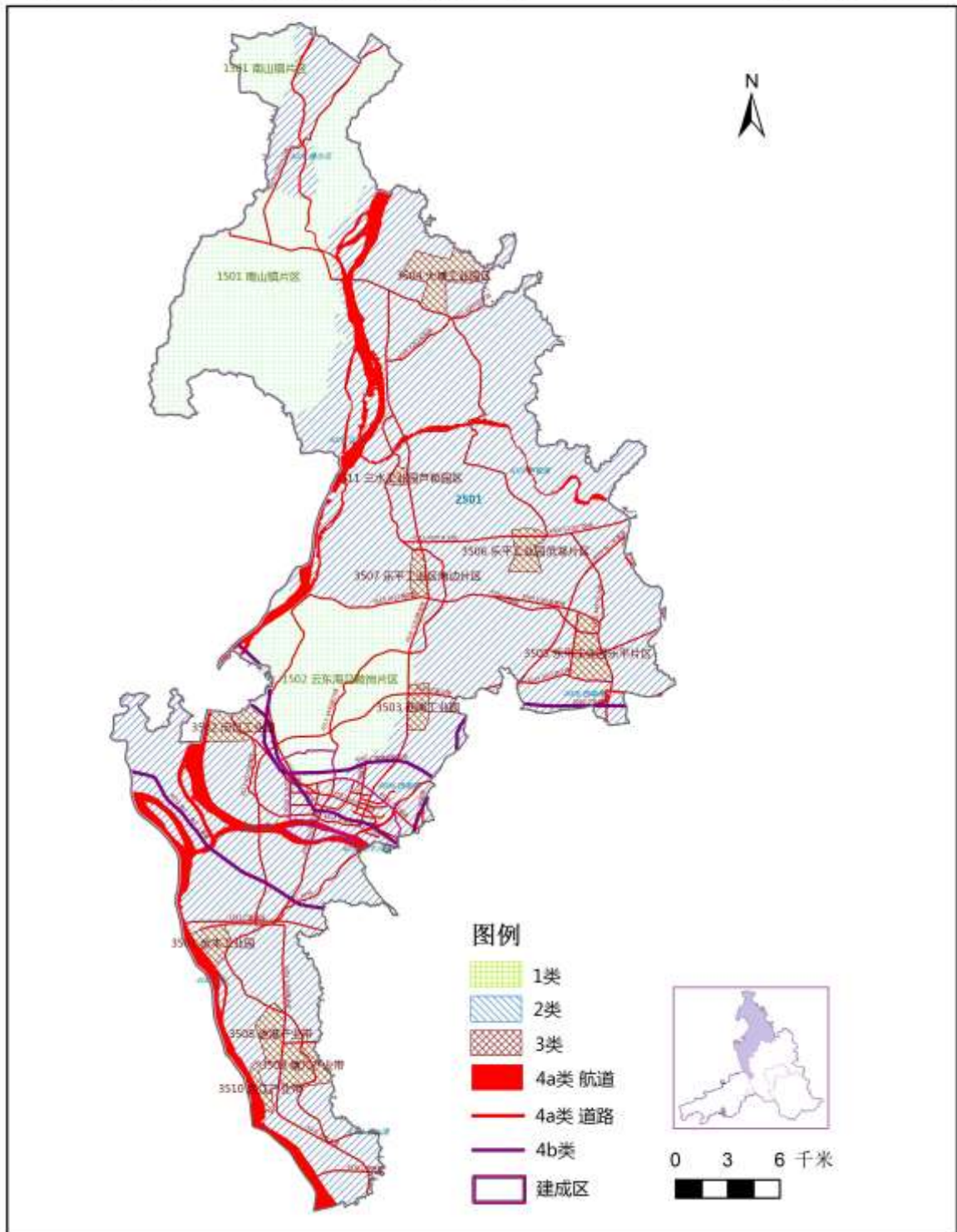


图 6 三水区声环境功能区划图

抄送：中直、省属驻佛山有关单位。